

Od elementarnych
struktur materii
po układy
złożone

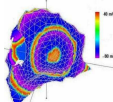
światłowodem
fotonicznym



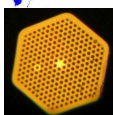
Symposium Wydziału Fizyki Politechniki Warszawskiej, 11 maja 2006, 10⁰⁰ – 18⁰⁰

I. Prezentacja wybranych tematów naukowych w Audytorium Wydziału

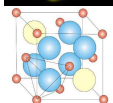
10⁰⁰-10¹⁵ - Otwarcie sympozjum



10¹⁵ – 10⁴⁵ Z.I Fizyka układu krążenia człowieka

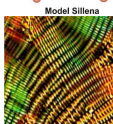


10⁴⁵ – 11²⁵ Z.II Optoelektronika światłowodowa

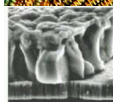


Przerwa na kawę – akcje towarzyszące

12⁰⁰ – 12³⁰ Z.IV Od elektrolitów do sferolitów...

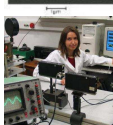


12³⁰ – 13¹⁰ Z.V Struktury nanoskopowe i spintroniczne



Przerwa na obiad

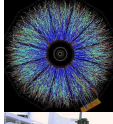
15⁰⁰ – 15³⁰ Z.III Defekty metastabilne w ogniwach słonecznych



15³⁰ – 16⁰⁰ Z.VI Ściśnięte ciecze

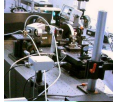


16⁰⁰ – 16³⁰ Z.VI (CSR) Dynamika sieci złożonych



Przerwa na kawę

16⁵⁰ – 17³⁰ Z.VII Egzotyczne stany materii jądrowej



17³⁰ – 18⁰⁰ Z.VIII Polimery o dużej nieliniowości w optoelektronice

18⁰⁰ zakończenie sympozjum

II. Akcje towarzyszące - „Drzwi otwarte” wszystkich pracowni Wydziału; oferty: praktyk, staży, pracy dla studentów, prezentacja prac dyplomowych ... i wiele, wiele więcej.

Adres: Gmach Wydziału Fizyki PW, ul. Koszykowa 75, <http://www.if.pw.edu.pl/~nauka/sympozjum.htm>